

## Báscula de 4 células

La más económica de su categoría



### CARACTERÍSTICAS:

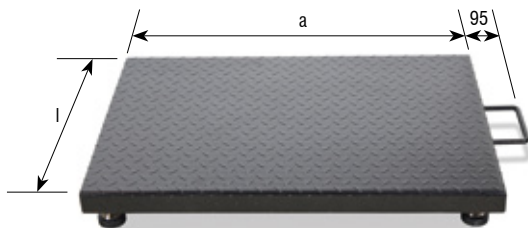
- Plataforma 4 células con estructura de acero y chapa lagrimada de hasta 5 mm de espesor.
- Caja suma en ABS IP66.
- Asa de elevación para montaje y mantenimiento.
- Instalación sobre suelo.
- Pies regulables en altura.
- Indicador en ABS, modelo BR15.
- Display LCD retroiluminado con 6 dígitos de 30 mm.
- Retroiluminación del display con tres modos: automática, activada y desactivada.
- Con protección IP54.
- Teclado impermeable con 5 teclas de funciones y teclas de apagado/encendido.
- Teclas de funciones: Selección de unidad de pesada, cero, tara, acumulación y transmisión manual de datos a PC o impresora. Botones separados para encender y apagar.
- Batería interna recargable 6V/4Ah, de 120 horas de duración.
- Temperatura de funcionamiento: -10°C +40°C.
- Rango unitario / Multi rango / Multi intervalo.
- Alimentación a red con adaptador AC/DC 240Vac 50Hz.
- Unit 1 a elegir entre off, kg, t y g; Unit 2 a elegir entre off, lb, lboz;
- Unit 3 a elegir entre off, Taiwan Jin, CA o VISS.
- Salida RS232. Envío de datos con formato PC e impresora.
- Auto desconexión automática (con configuración de tiempo deseada de 1 a 99 minutos).



Indicador BR15

### FUNCIONES:

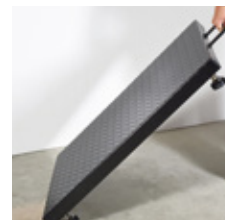
- Acumulación
- Totalización
- Cuenta piezas
- Cero
- Cuatro modos de hold: desactivado, animal en movimiento, valor de pico, estable y estable con auto cancelación a cero
- Control de peso y piezas (función límites) con señal visual y alarma
- Tres velocidades del convertidor AD (alta, media y baja)
- Gravedad configurable
- Bruto/Neto
- Tara



Dimensiones (mm)



Pies regulables y célula de acero niquelado IP66



Asa para su transporte



Caja SUMA ABS

Código #	Capacidad (kg)	Fracción (g)	Dimensiones (mm)	Dimensiones embalaje (mm)	Peso embalaje (kg)	Certificaciones	
						ENAC	Código #
260624	600	200	900x600	730x1003x75+330x250x220	33+3,2		900003
260623	600	200	1000x1000	1112x1116x75+330x250x220	50+3,2		900003

\*Ver opcionales en indicador BR15